







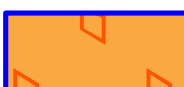
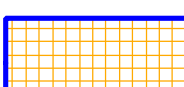
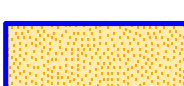


Aggiornamento della componente geologica, idrogeologica e sismica del P.G.T.
 ai sensi della D.G.R. 9/2616 del 30 novembre 2011

CARTA DELLA FATTIBILITÀ GEOLOGICA PER LE AZIONI DI PIANO

TAV. 4A

Legenda

Classi di fattibilità geologica

-  Classe 2
-  Classe 3a
-  Classe 3b
-  Classe 3c
-  Classe 3d
-  Classe 3e
-  Classe 3f
-  Classe 4a
-  Classe 4b

Classi sismiche



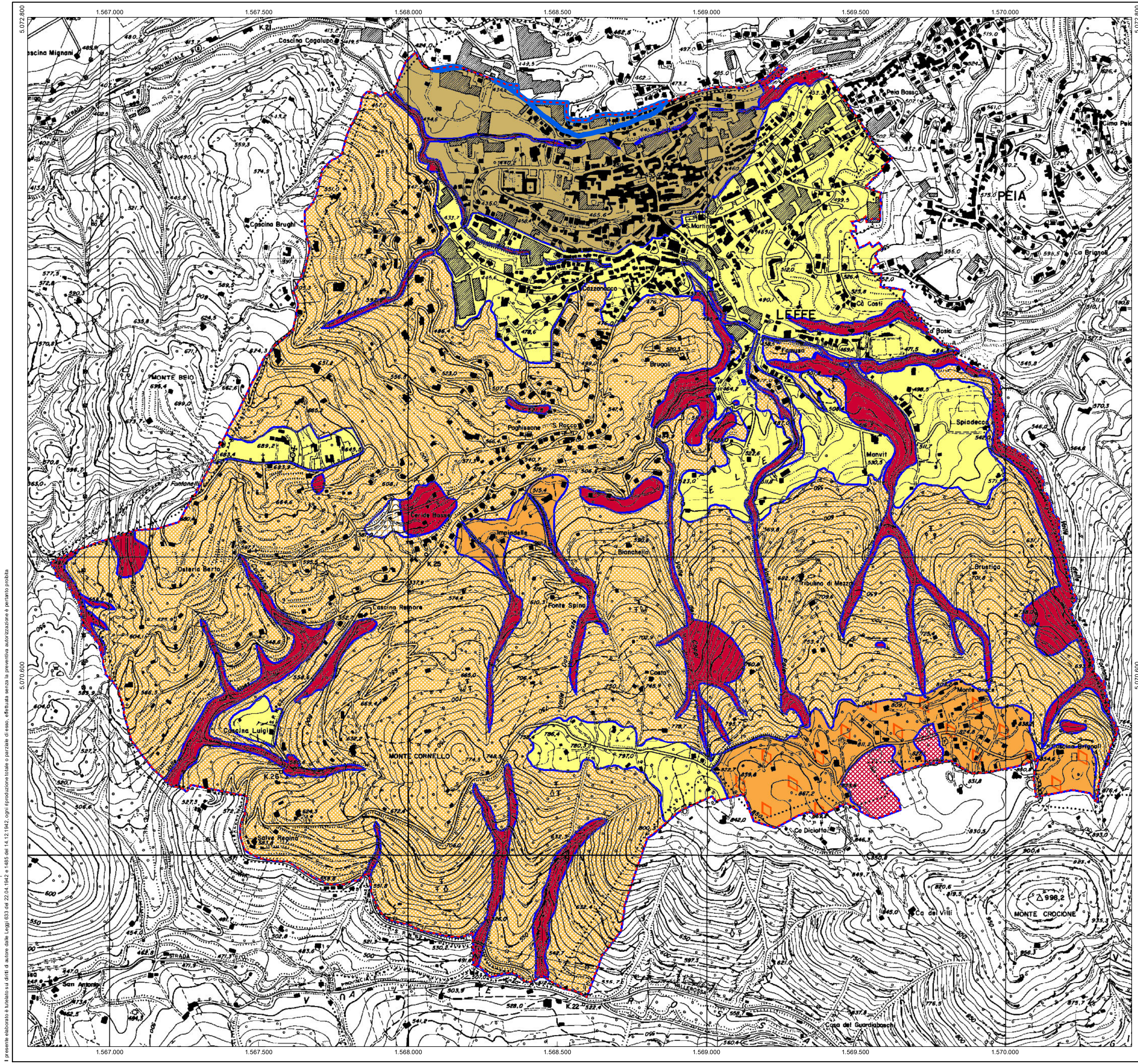
PSL Z2 - Zona con terreni di fondazione particolarmente scadenti.
 In quest'area è obbligatoria l'applicazione del terzo livello di approfondimento
 sismico per la realizzazione di edifici strategici e rilevanti di nuova previsione.



Scala 1:10.000

Settembre 2016

Eurogeo - Bergamo



Il presente elaborato è tutelato sui diritti di autore dalle Leggi 633 del 22.04.1963 e 639 del 14.12.1962, ogni riproduzione totale o parziale è vietata senza la preventiva autorizzazione e permesso scritto.