

### LEGENDA

#### Fonometrie

- M1 fonometria diurna (6.00-22.00) sul breve periodo
- M2 fonometria sul lungo periodo (24 ore)

#### Fasce stradali

- fascia unica da 30 m, strada di tipo F

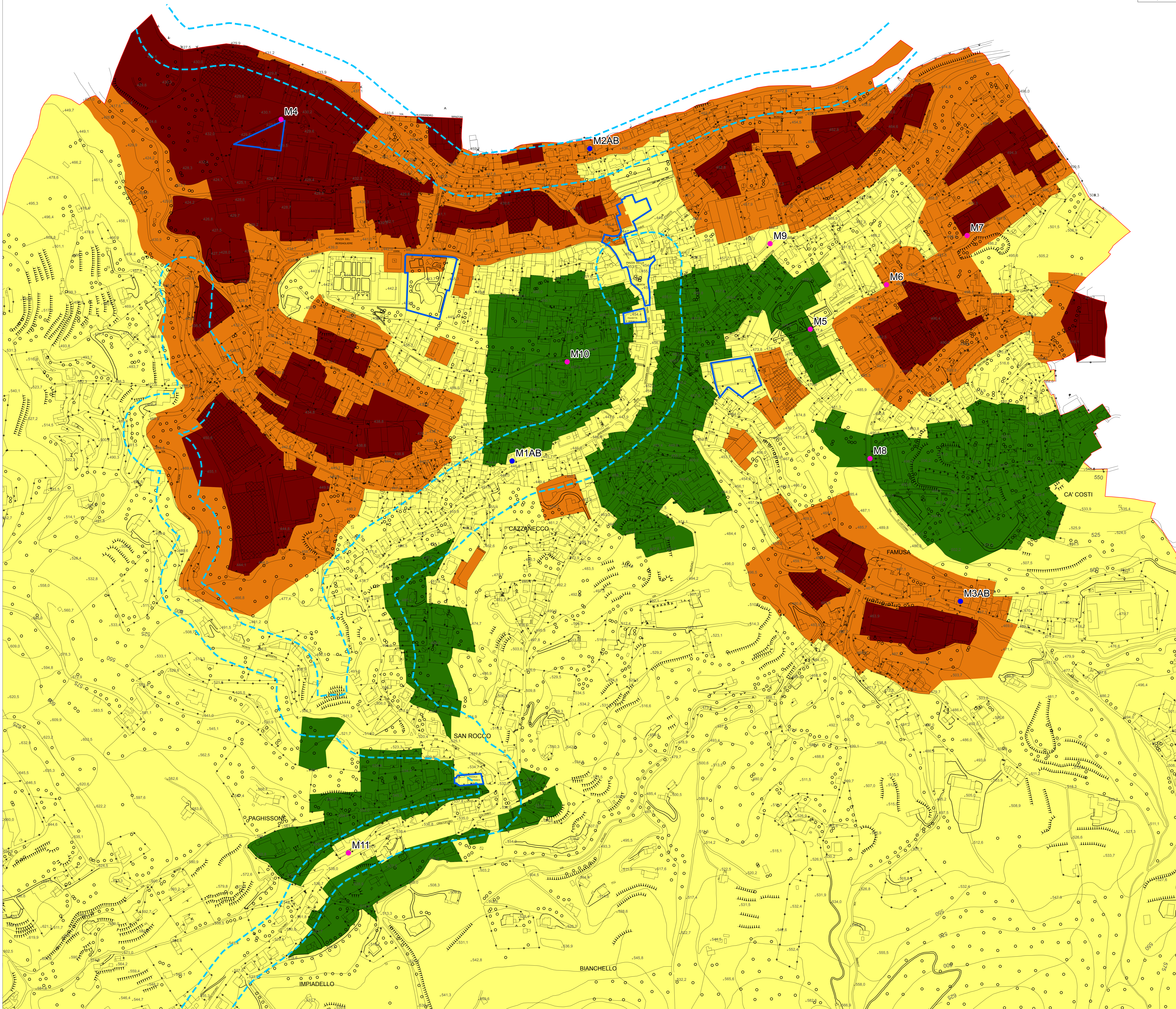
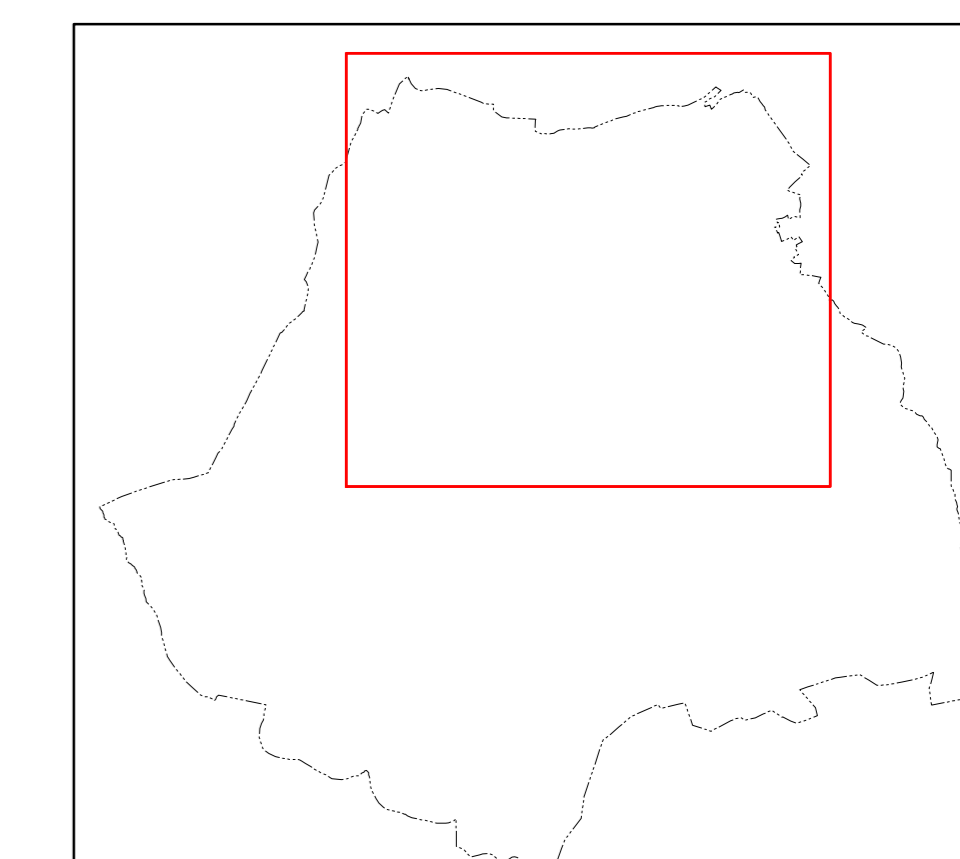
#### Classi

- Classe I "Aree particolarmente protette"
- Classe II "Aree prevalentemente residenziali"
- Classe III "Aree di tipo misto"
- Classe IV "Aree di intensa attività umana"
- Classe V "Aree prevalentemente industriali"
- Classe VI "Aree esclusivamente industriali"

#### Limiti massimi in dB(A) - D.P.C.M. 14.11.1997

CLASSE	Limiti di immissione		Limiti di emissione	
	diurno	notturno	diurno	notturno
I	50	40	45	35
II	55	45	50	40
III	60	50	55	45
IV	65	55	60	50
V	70	60	65	55
VI	70	70	65	65

- Aree destinate a spettacoli temporanei (ex L. 447/95 art. 6 comma 1 lettera h)



Via Giorgio e Carlo Paglia n. 21 - 24121 BERGAMO - e-mail: bergamo@provincia.bergamo.it  
 Tel. ++39 035 248669 - ++39 035 271216 - Telex ++39 035 271216

Provincia di Bergamo  
**COMUNE DI LEFFE**



**ZONIZZAZIONE ACUSTICA  
 DEL TERRITORIO COMUNALE**  
 ai sensi del D.P.C.M. 1 marzo 1991, della L. n. 447/95  
 e della L.R. n. 13/2001

Mappa di zonizzazione  
 del centro edificato  
 scala 1:2.000

**TAV. 2**