



***Patrimonio della PA  
COMUNE DI LEFFE***

**REVISIONE PERIODICA DELLE PARTECIPAZIONI**

**da approvarsi entro il 31/12/2019**

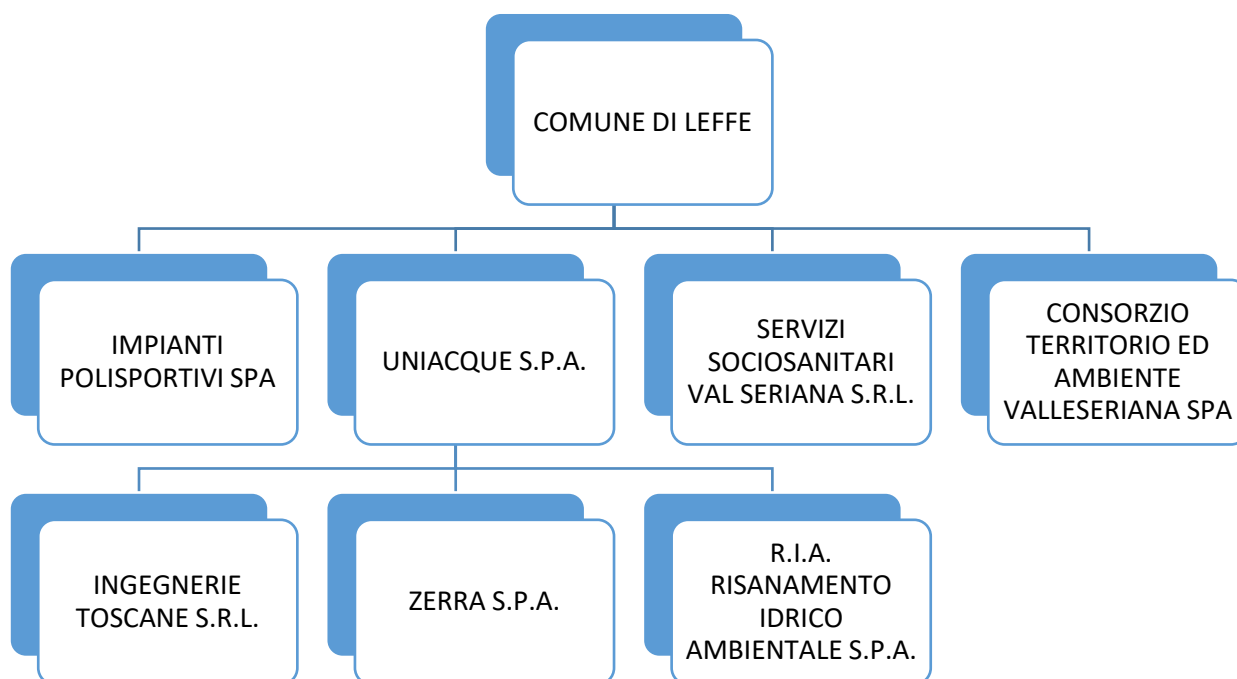
***(Art. 20, c. 1, TUSP)***

***SCHEDA DI RILEVAZIONE***

***RIASSUNTIVA***

**Dati relativi alle partecipazioni detenute al  
31/12/2018**

Di seguito si riporta una tabella riepilogativa di tutte le partecipazioni detenute direttamente e tabelle riepilogative delle partecipazioni detenute indirettamente attraverso ciascuna tramite .



## PARTECIPAZIONI DIRETTE DETENUTE

NOME PARTECIPATA	CODICE FISCALE PARTECIPATA	QUOTA DI PARTECIPAZIONE	ESITO DELLA RILEVAZIONE	NOTE
<b>UNIACQUE SPA</b>	03299640163	0,48%	Mantenimento	
<b>IMPIANTI POLISPORTIVI SPA</b>	02709310169	15,33%	Razionalizzazione	Si veda scheda
<b>SERVIZI SOCIOSANITARI VAL SERIANA S.R.L.</b>	03228150169	5,26%	Mantenimento	
<b>CONSORZIO TERRITORIO ED AMBIENTE VALLE SERIANA S.P.A.</b>	03534380161	4,76%	Razionalizzazione	Si veda scheda

## PARTECIPAZIONI INDIRETTE DETENUTE TRAMITE UNIACQUE SPA

NOME PARTECIPATA	CODICE FISCALE PARTECIPATA	QUOTA DI PARTECIPAZIONE DETENUTA DALLA TRAMITE	ESITO DELLA RILEVAZIONE	NOTE
<b>INGEGNERIE TOSCANE S.R.L.</b>	06111950488	1,00%	Cessione	Società non indispensabile per il perseguimento delle finalità dell'Ente- Vendita non conclusa

NOME PARTECIPATA	CODICE FISCALE PARTECIPATA	QUOTA DI PARTECIPAZIONE DETENUTA DALLA TRAMITE	ESITO DELLA RILEVAZIONE	NOTE
<b>RIA SPA RISANAMENT O IDRICO AMBIENTALE</b>	93000910161	100,00%	Acquisizione (fusione per incorporazione con effetto 1.1.2019)	Società inattiva al 31.12.2018
NOME PARTECIPATA	CODICE FISCALE PARTECIPATA	QUOTA DI PARTECIPAZIONE DETENUTA DALLA TRAMITE	ESITO DELLA RILEVAZIONE	NOTE
<b>ZERRA SPA</b>	95004630166	100,00%	Acquisizione (fusione per incorporazione con effetto 1.1.2019)	Società inattiva al 31.12.2018